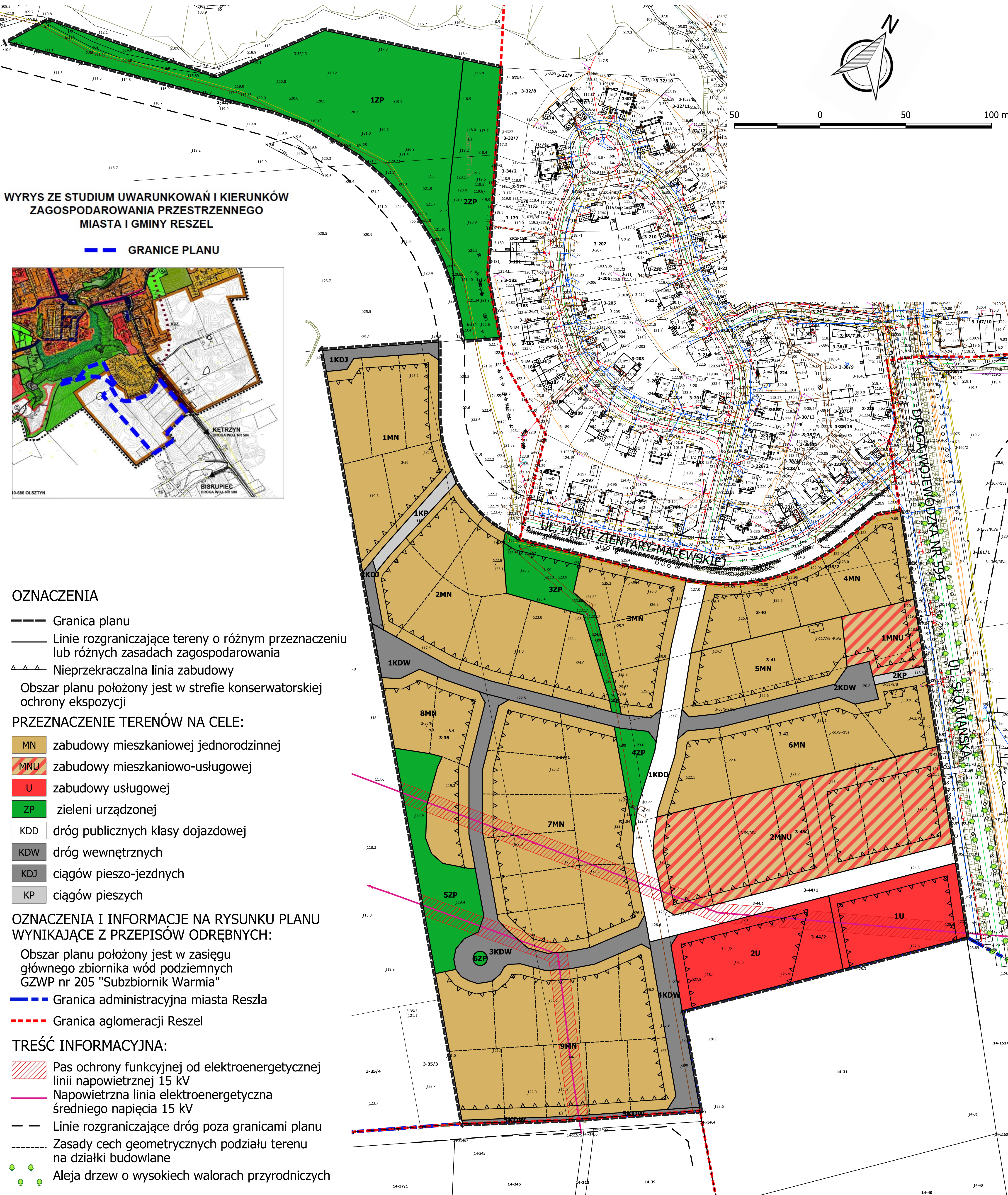


# RYSUNEK MIEJSCOWEGO PLANU ZAGOSPODAROWANIA PRZESTRZENNEGO MIASTA RESZEL, W REJONIE UL. SŁOWIAŃSKIEJ I UL. ZIENTARY-MALEWSKIEJ

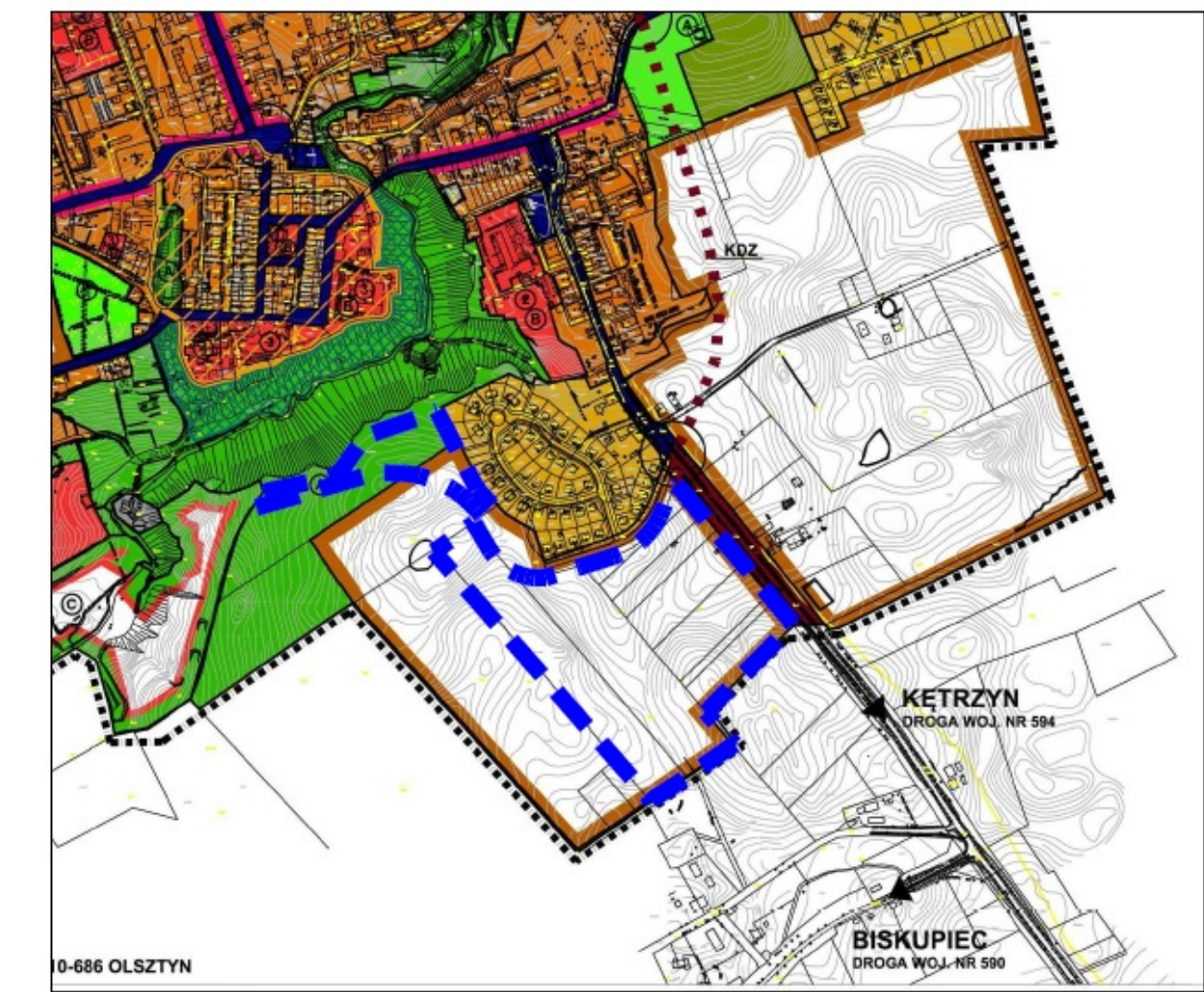
SKALA 1:1000

ZAŁĄCZNIK NR 1  
DO UCHWAŁY NR .....  
RADY MIEJSKIEJ W RESZLU  
Z DNIA .....



WYRYS ZE STUDIUM UWARUNKOWAŃ I KIERUNKÓW ZAGOSPODAROWANIA PRZESTRZENNEGO MIASTA I GMINY RESZEL

GRANICE PLANU



## OZNACZENIA

- Granica planu
- Linie rozgraniczające tereny o różnym przeznaczeniu lub różnych zasadach zagospodarowania
- Nieprzekraczalna linia zabudowy

Obszar planu położony jest w strefie konserwatorskiej ochrony ekspozycji

## PRZEZNACZENIE TERENÓW NA CELE:

- MN zabudowy mieszkaniowej jednorodzinnej
- MNU zabudowy mieszkaniowo-usługowej
- U zabudowy usługowej
- ZP zieleni urządzonej
- KDD dróg publicznych klasy dojazdowej
- KDW dróg wewnętrznych
- KDJ ciągów pieszo-jezdných
- KP ciągów pieszych

## OZNACZENIA I INFORMACJE NA RYSUNKU PLANU WYNIKAJĄCE Z PRZEPISÓW ODRĘBNYCH:

Obszar planu położony jest w zasięgu głównego zbiornika wód podziemnych GZWP nr 205 "Subzbiornik Warmia"

- Granica administracyjna miasta Reszla
- Granica aglomeracji Reszel

## TREŚĆ INFORMACYJNA:

- Pas ochrony funkcyjnej od elektroenergetycznej linii napowietrznej 15 kV
- Napowietrzna linia elektroenergetyczna średniego napięcia 15 kV
- Linie rozgraniczające dróg poza granicami planu
- Zasady cech geometrycznych podziału terenu na działki budowlane
- Aleja drzew o wysokich walorach przyrodniczych